

# Innoveren

*Hoe houden we Nederland mobiel?*

*Walther Ploos van Amstel*

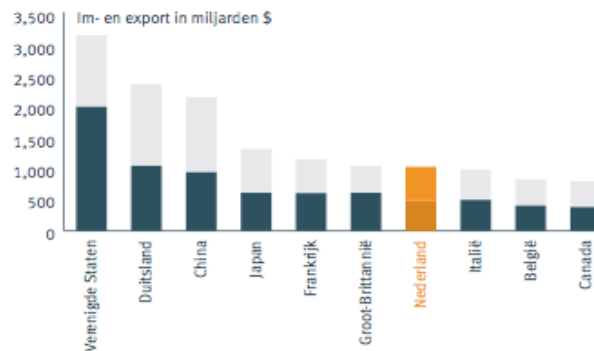
*April 2010*



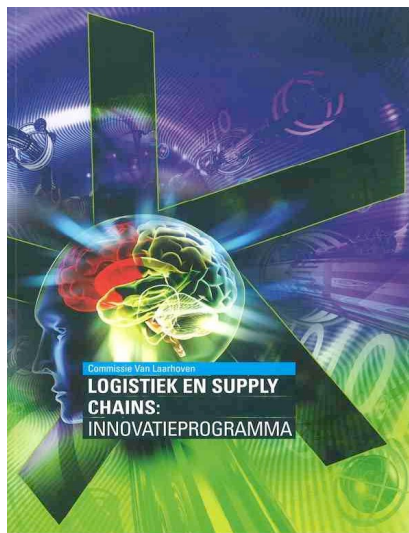


# De ambitie!

## Aandeel Nederland in wereldhandel 3,7% in 2007



Bron: WTO 2008



Werk: 129.000  
TW: € 10,3 miljard  
Productiviteit:  
€ 80.000

### 5. Support activiteiten



### 4. Ketenregie -configuratie



Werk: 23.000  
TW: € 3,4 miljard  
Productiviteit: € 148.000

Groei ketenregie van 3,4 naar 10,4 mrd in 2020

### 3. In- en VAS



Werk: 236.000  
TW: € 11,5 miljard  
Productiviteit: € 48.500

### 2. Opslag en warehousing



Werk: 103.000  
TW: € 4,2 miljard  
Productiviteit: € 41.000

### 1. Transport en overslag



Werk: 255.000  
TW: € 10,8 miljard  
Productiviteit: € 42.500

2007: Teamanalyse TNO gebaseerd op extrapolatie data 2003/2004. Bronnen cijfers figuur: CPB 2007, Cie Van Laarhoven 2006 en TNO 2006

Logistieke sector excl. support activiteiten (1 t/m 4)  
Logistieke sector incl. support activiteiten (1 t/m 5)

Werk: 617.000 (7%)  
Werk: 746.000 (8,5%)

TW: € 29,9 miljard (6%)  
TW: € 40,2 miljard (8%)

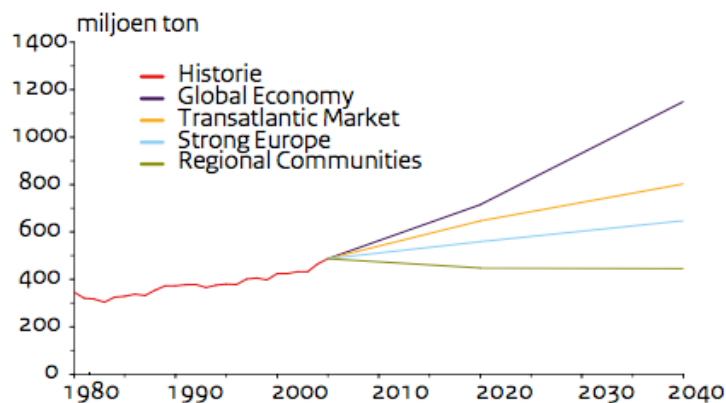


# De feiten...

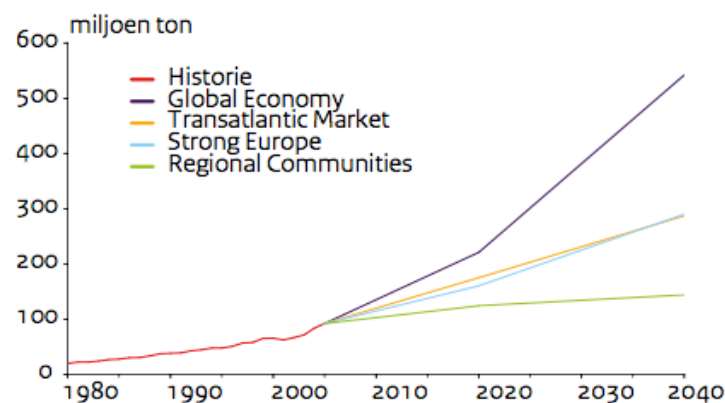
- We hebben het meeste asfalt van heel Europa...
- Enorme investeringen in infrastructuur nodig?
- NEA: kosten transport elk jaar 1% hoger door congestie
- Beladingsgraad Nederland: 35%  
In de stad zelfs minder dan 20%
- Goederenstromen groeien!



Totale overslag in Nederlandse zeehavens



Overslag containers in Nederlandse zeehavens

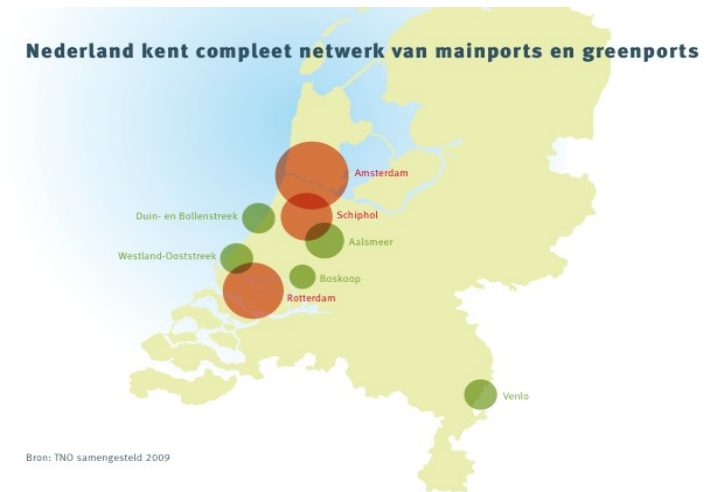


Bron: CPB, AVV en KiM 2006



# Thema's

1. Waardevast e supply chains
2. Samenwerking mainports:  
harde en zachte infrastructuur
3. Slimme infrastructuur
4. Bundelen op hoofdwegen
5. Veilige en schone stedelijke distributie
6. Beslissen als core competence



# Innovatie-agenda Gateway Holland



## 1. Waardevaste supply chains?

- Tuinbouw
- Bouw
- Pharma
- Fashion
- Zuivel
- FMCG
- Service(logistiek)/ Life Cycle Management
- Hi-tech apparatuur/ systemen
- Enz....
  
- Wat zijn voor elke keten de USP's en core competences van de Gateway Holland?

Best in class: 'future supply chain'  
Klant centraal: ketenomkering  
Cradle-to-cradle  
Samen met logistieke specialisten  
Delen van capaciteiten in de keten  
Kennis delen



# Innovatie-agenda Gateway Holland

## 2. Samenwerking mainports



- Samenwerking/afstemming tussen mainports
- Community systems voor informatie-uitwisseling
- Secure trade lanes/ Single window / trade facilitation
- Parkmanagement
- Samenwerking met kennisinstellingen  
(Dialog, universiteiten, TNO, hogescholen)



Nederland kent compleet netwerk van mainports en groeiports



Bestuurlijk, 2017

# Innovatie-agenda Gateway Holland



## 3. Slimme infrastructuur

- Robuuste wegennetwerken
- Intelligente Transport Systemen en verkeersmanagement
- Anders betalen voor mobiliteit: belonen van goed gedrag



Nederland kent compleet netwerk van mainports en groeiports

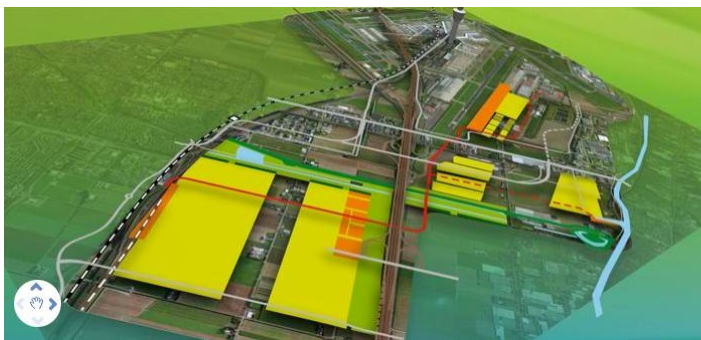


# Innovatie-agenda Gateway Holland



## 4. Bundelen op hoofdwegen

- Nieuwe transporttechnologie (transportmiddel en ladingdrager)
- Multimodaal/ synchromodaal
- Bundeling van goederenstromen
- Ketenregie/ 4C: ondersteund met 'open' community systems
- Gain sharing/ belonen goed gedrag: 'green order'



Nederland kent compleet netwerk van mainports en groeiports





# Innovatie-agenda Gateway Holland

## 5. Veilige en schone stedelijke distributie

- Nationaal en lokaal beleid
- Logistieke concepten voor uiteenlopende binnenstedelijke goederenstromen
- Transporttechnologie: elektrisch, hybride, stil en veilig
- ICT voor dynamisch planning en besturing op basis van real time info



Nederland kent compleet netwerk van mainports en groeiports



# Innovatie-agenda Gateway Holland



## 6. Beslissen als core competence

- Beslissen 'onder hoge druk'
- Train as you fight/ situational awareness
- Serious gaming
- Snel invoeren van logistieke innovaties op operationeel niveau
- Kennis delen (ook met MKB)
- Ontwikkelen goede instroom van talent

Nederland kent compleet netwerk van mainparts en groepsparts





# Samenvattend...

Strategie van de onderneming

Strategie van de onderneming

Zit je wel in een 'waardevaste' keten?



Wat zijn de innovatieve distributienetwerken, -technologie en infrastructuren die er toe doen?

Wat wordt mijn community platform/4C?  
Predict & Prepare/Sense & Respond



Hoe bereik ik transparantie en connectiviteit?

**TOMTOM WORK**  
Connected Navigation for small and medium business



Welke competenties gaan we ontwikkelen?



Hoe rekenen we met elkaar af?